



Helene Weber Schule

Kaufmännische und
Sozialpflegerische Schule
Bad Saulgau

Im Berufsschulzentrum
Wuhrweg 36 - 38
88348 Bad Saulgau
Tel. 07581 486-01
Fax 07581 486-159
info@ksp-badsaulgau.de
www.ksp-badsaulgau.de

Wirtschaftsgymnasium
- Profil Wirtschaft
- Profil Internationale
Wirtschaft

Kaufmännisches
Berufskolleg I und II

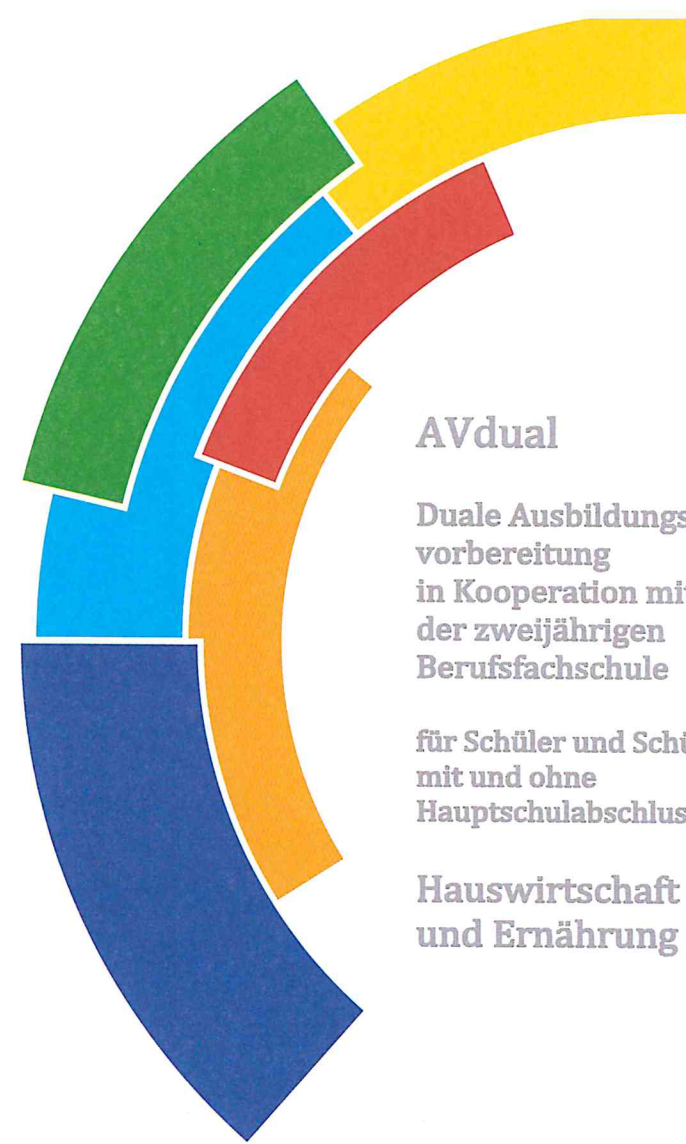
Berufskolleg für Gesundheit
und Pflege I und II

2-jährige Berufsfachschulen
- Kaufmännischer Bereich
[Wirtschaftsschule]
- Bereich Ernährung u.
Gesundheit
Profil: Hauswirtschaft u.
Ernährung

Kaufmännische Berufsschule
- Kaufmann/-frau
für Büromanagement
- Einzelhandelskaufmann/-frau
- Kaufmann/-frau für Groß- und
Außenhandelsmanagement
- Industriekaufmann/-frau
- Verkäufer/in

Berufsfachschule Pflege
- Pflegefachmann/-frau
- Altenpflegehelfer/in
- Alltagsbetreuer/in

AVdual
{Ausbildungsvorbereitung dual}



AVdual

**Duale Ausbildungs-
vorbereitung
in Kooperation mit
der zweijährigen
Berufsfachschule**

**für Schüler und Schülerinnen
mit und ohne
Hauptschulabschluss**

**Hauswirtschaft
und Ernährung**

Helene Weber Schule

Kaufmännische und
Sozialpflegerische Schule
Bad Saulgau



Landkreis
Sigmaringen



SCAN ME



Ausbildungsziel

Es sind durch verschiedene Lernniveaus verschiedene Abschlüsse und Anschlüsse möglich:

- das AVdual-Abschlusszeugnis,
- der dem Hauptschulabschluss gleichwertige Abschluss und
- mit dem Übergang in das 2. Jahr der zweijährigen Berufsfachschule der mittlere Bildungsabschluss („Mittlere Reife“).

Außerdem:

- Erfüllung der Berufsschulpflicht, wenn kein Ausbildungsvertrag abgeschlossen wird

Aufnahmebedingungen

Neun Jahre an einer allgemeinbildenden Schule sind bereits abgeolten.

Aufnahmeantrag

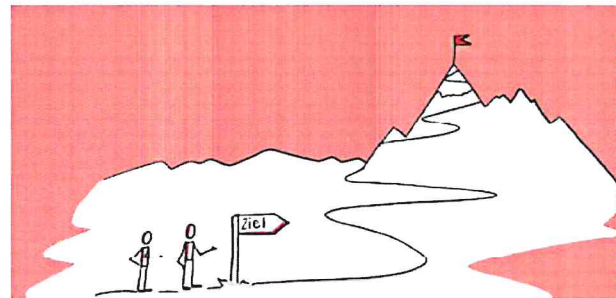
- Anmeldeformular (siehe Homepage)
- Lebenslauf in tabellarischer Form
- Kopie des letzten Zeugnisses
- Angabe des erwünschten Abschlusses

Kosten

- Für den Besuch besteht Schulgeldfreiheit.
- Lernmittelfreiheit wird grundsätzlich gewährt.
- Fahrtkosten werden bis auf den Eigenanteil gewährt.

Praktische Erfahrungen im AVdual

- Vorbereitung für Berufsausbildungen im Bereich Hauswirtschaft und Ernährung.
- Möglichkeiten für **alle** Berufsausbildungen
- Regelmäßige Projekte in der Praxis
- Berufliche Orientierung im Fokus
- Regelmäßiges Tagespraktikum im selbst gewählten Betrieb, zusätzlich dazu Wochenpraktika.
- Zusammenarbeit mit dem Praktikumsbetrieb bei der Betrieblichen Lernaufgabe, die ins Zeugnis mit einfließt.



Persönliche Beratung nach Terminvereinbarung im Sekretariat der Helene-Weber-Schule Kaufmännische und Sozialpflegerische Schule Wuhrweg 36 - 38, 88348 Bad Saulgau Tel: 07581 486-01, Fax: 07581 486-159 E-Mail: info@ksp-badsaulgau.de Homepage: www.hws-badsaulgau.de

Neue Möglichkeiten für Lernende mit besonderem Unterstützungsbedarf

- Offene Lernzeiten und individuelle Wochenplanarbeit sind im Stundenplan integriert.
- Aufgaben und Bewertungen erfolgen auf verschiedenen Niveaustufen.
- Unterstützung durch regelmäßige Gespräche mit der Lernbegleitung
- Regelmäßige Zielvereinbarungen mit Lernenden und Erziehungsberechtigten
- Anpassung der Ziele auch während des Schuljahres noch möglich, ohne die Schulart wechseln zu müssen
- Zusätzliche Unterstützung durch AVdual-Begleitung als Ansprechpartner in privaten und beruflichen Bereichen.
- Unterstützung bei der Praktikumsuche und Praktikumsdurchführung.
- Unterstützung bei der Suche nach einem Ausbildungsplatz